

Canino con ipersensibilità dentinale



Pulire la superficie



Applicare il Gel



Attendere 30 sec. e chiedere al paziente di sciacquare la bocca con acqua

Applicazione su più denti



Pulire dopo il detartraggio (Strumentazione meccanica)



Disporre un po' di Gel su una coppella di gomma



Strofinare ogni dente lentamente per 5 sec.

Cofanetto e riassortimento



Contenuto del cofanetto

- ① Gel Desensitizer
1 siringa da 3 ml
- ② 10 imbusti di plastica
+ 1 cappuccio grigio per ago

Riassortimento

- 50 imbusti di plastica
+ 2 cappucci grigi per ago

Fabriqué au Japon par

SUN MEDICAL CO.,LTD.

571-2 Furutaka-cho, Moriyama,
Shiga, 524-0044, Japan
Phone:81-77-582-9981 Fax:81-77-582-9984
<http://www.sunmedical.co.jp>

Dispositif médical (DM) de Classe IIa, réservé aux professionnels de santé, non remboursé par la Sécurité Sociale.
Lire attentivement avant l'utilisation le mode d'emploi et l'étiquetage - Organisme certificateur : TÜV SÜD Product Service GmbH - version Avril 2019

GENERIQUE INTERNATIONAL
77/79 rue Pierre Brosolette • 93160 NOISY LE GRAND • Tel. 01 43 03 06 84
E-mail : generinter@aol.com - Web : www.generiqueinternational.com



Gel Desensitizer

Desensibilizzante Dentale

Nuova formulazione
di GEL
Più facile da applicare
e più efficace



Più facile e più efficace ! Nuovo Gel Desensibilizzante

Applicazione facile
senza passaggi multipli
Non occorre dosare,
nè mescolare, nessun
applicatore e niente lampada



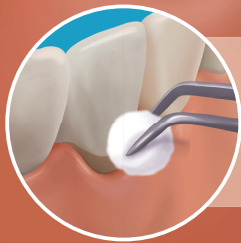
Punto 1 Applicazione diretta con la siringa

Punto 2 Non occorre più strofinare

Punto 3 Tiene bene sul dente grazie ad una perfetta viscosità

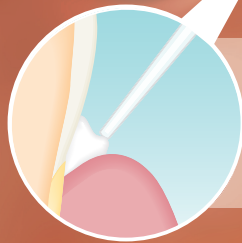
Punto 4 Perfettamente tollerata dalle gengive

Procedure cliniche



1. PULIRE

Pulire la superficie del dente con spazzolini o palline di cotone



2. APPLICARE

Applicare uno strato sottile e attendere 30 sec.

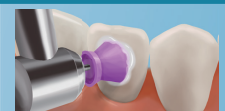
Il gel ha un gusto dolce gradevole

3. CHIEDERE AL PAZIENTE DI SCIACQUARE LA BOCCA CON ACQUA

SUGGERIMENTO 1

Se l'ipersensibilità non permette di pulire i depositi sulla superficie del dente, potete applicare il GEL sui depositi e strofinare il GEL con del cotone

SUGGERIMENTO 2

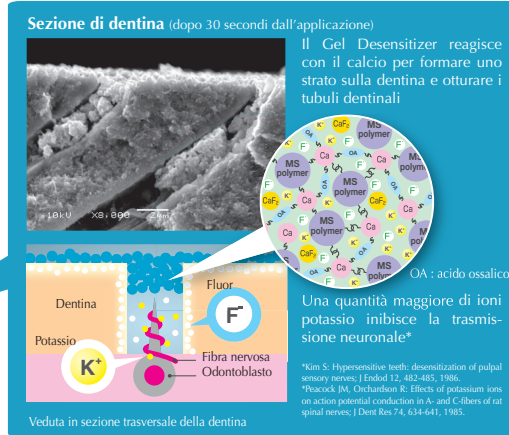
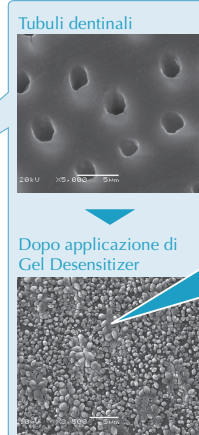
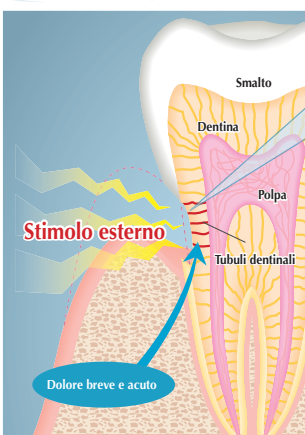


Per grandi superfici, utilizzare coppelle rotative a bassa velocità

Eccellente performance di desensibilizzazione

Polimero MS Acido Ossalico Sel de Potassium

Il gel desensibilizzante eredita le eccellenti prestazioni della linea MS coat nella gestione dell'ipersensibilità con l'aggiunta di un sale di Potassio. Il polimero MS e l'acido ossalico reagiscono con il calcio per formare uno strato protettivo contenente FLUORO (Fluoruro di Sodio) e sale di potassio. Il gel rimane più a contatto con il dente e quindi i tubuli dentinali sono meglio sigillati rispetto all' MS COAT.



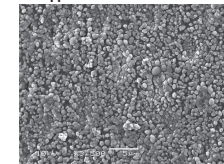
Migliore resistenza agli acidi

Fluoruro di Sodio dosato a 900 ppm

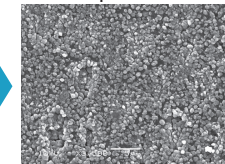
Il Fluoruro di sodio migliora la resistenza agli acidi del film polimerico MS. Protegge l'area coperta dalla demineralizzazione causata dagli acidi presenti nel cibo

Inibisce l'erosione acida

- Superficie del dente dopo l'applicazione di Gel Desensitizer
- Zona protetta dopo immersione nella soda per 10 min.



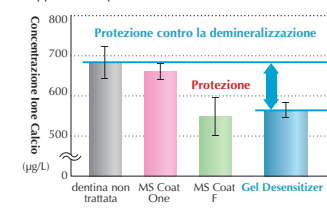
La dentina è protetta con i tubuli otturati.



Lo strato di Polimero MS resta integro nonostante l'attacco acido.

Protezione contro la demineralizzazione da acido lattico

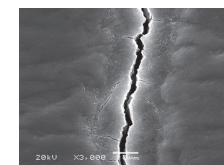
(Applicazione per 30 sec.)



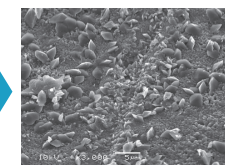
Il Gel Desensitizer e l'MS Coat F inibiscono la demineralizzazione. L'aggiunta di Fluoruro di sodio migliora la resistenza all'acido, da parte del film di polimero MS.

Diminuzione dell'ipersensibilità dopo sbiancamento

Il Gel Desensitizer riduce l'ipersensibilità dopo sbiancamento dentale

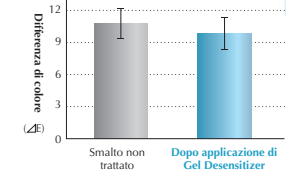


Micro fratture dello smalto dopo lo sbiancamento.



La microfrattura viene sigillata dal Gel Desensitizer.

L'applicazione di Gel Desensitizer dopo lo sbiancamento non altera i risultati dello sbiancamento



Il Gel non influisce sui futuri trattamenti di sbiancamento. Il risultato sullo smalto desensibilizzato sarà altrettanto brillante che su smalto non trattato.