

Super-Bond C&B

La referenza nei cementi,
utilizzato da milioni di dentisti
dal 1983

25 anni di successo
Raccomandato dalle
Migliori università

II + Incontestato

Il solo cemento...

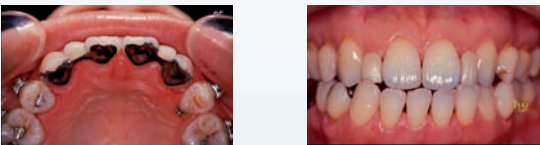
- Viscoelastico
- Che ha bisogno di umidità per incollarsi
- Che polimerizza al 99%
(Biocompatibilità eccezionale)



Svariati campi d'impiego :

Protesi

- Ponti Adesione al metallo grazie al monomero 4 META ed al catalizzatore TBB



Bridges collés

- Corone, ponti anche in casi poca stabilità
- Inlays core Diminuisce il rischio di frattura radicolare grazie all'assorbimento dell'occlusione (Metallo o composito)
- Corone "tutto in ceramica"
- Inlays / facette Céramica - colle chémpolymérisable
Compositi - polimerizzazione garantita
metalli preziosi - biocompatibilità pulpare
- Riparazione di faccette in resina / ceramica in bocca



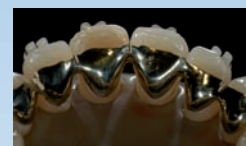
Dr Loufrani - reims

Paradontologia

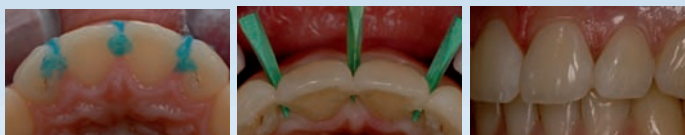
- Attelles di contenzione
 - Con metallo fuso
- Contenzione di denti mobili solamente con Super-Bond



applicare Super Bond sul l'attelle metallico



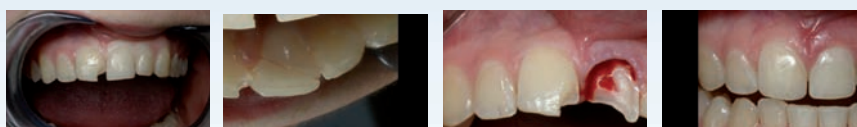
Attelle incollato
Dr Cazier - Paris



Dr Cazier - Paris

Dentisterie restauratrice

- Amalgame incollate
- frattura coronaria e radicolare



Dr Loufrani - reims

Ortodonzia

- faccetta per stabilizzazione dopo ortodonzia
- Missa sul arcata di un canino incluso
- Collaggio di brackets su corone metalliche o ceramiche

Implantologia

- Collaggio di un dente provvisorio in resina durante il montaggio di un impianto

Tinte disponibili



Egalement disponible poudre Rose pour coller la résine en prothèse adjointe

- 1- Clear :polvere translucida per tutti gli utilizzi
- 2- Esthetic : specialmente utilizzata per incollare ceramica (tinta A3 VITA)
- 3- Radiopaca : idéale per coprire i metalli e incollare dentro la resina

Per ottimizzare il vostro Super-Bond c&b :

Porcelain Liner M



Per incollare e riparare ceramica

Quick Monomère



per una presalutra rapida in 5 minuti

V Primer



per incollare l'oro o semi preziosi

SEP



per eliminare facilmente gli eccessi della colla

come sempre tanti approfondimenti sul sito
www.generiqueinternational.com